

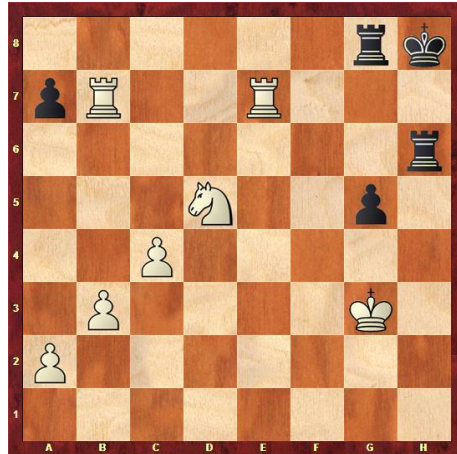
# Stil weven

## We beginnen dromerig



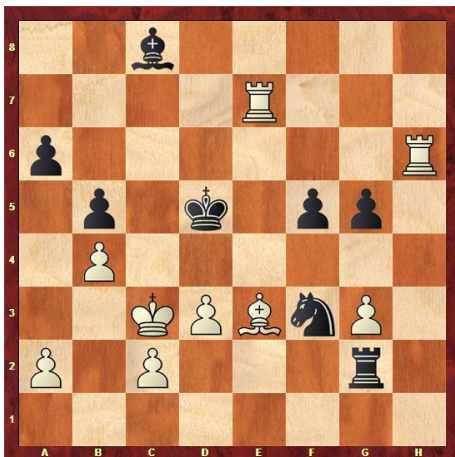
Ik-"deframm", Blitz 3m 2014

## Nog 15 seconden...



Ik-"Jankec", Blitz 3m 2015

## Nog een slachtoffer



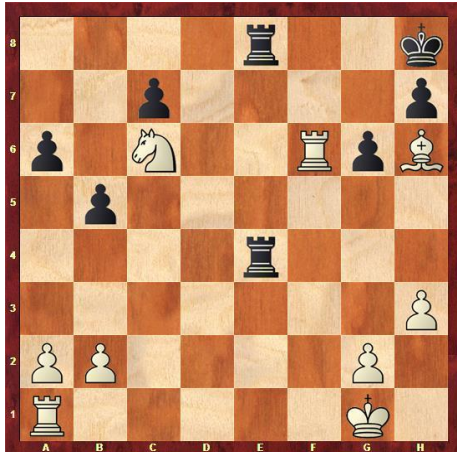
Ik-"Wildrush", CbP 2016

## In het echt kan het ook



B.Hollander-R.Groenedijk,  
Heerhugowaard 2015

## Stik er maar in



Ik-"Bogarte", Blitz 3m 2016

## Grootmeesterlijk matnet ...en nog één met zwart



A.Giri-A.Naiditsch,  
Wijk aan Zee 2014



J.Polgar-H.Nakamura,  
Londen Chess Class 2012

## Antwoorden op de stellingen:

### **We beginnen dromerig**

Die dame wil naar g7, dus 23.De3! en het mat op g7 is ondekbaar, tenzij zwart 23...Kh8 doet. Echter, 24.Dh6 Tg8 25.Pg5! en er ontstaat een nieuw mat op h7, 1-0.

### **Nog 15sec...**

Wit wint dit wel, maar hoe wint het snel? Haal de matbeelden erbij en vind 36.Pf6! Tg6 (Txf6 Th7#) 37.Th7+ Txb7 38.Txb7# 1-0

### **Nog een slachtoffer**

43.Lc5! en Td6# is niet te voorkomen.

### **In het echt kan het ook**

45.Le6! Txc5 46.g7+ 1-0, volgende zet promotie en mat

### **Stik er maar in**

33.Taf1 Tg8 34.Pd8! Te7 35.Tf8 Td7 36.Txg8+ Kxg8 37.Tf8#  
(35...Tg7 36.Pf7+! Txf7 37.T1xf7 c5 38.Lg7#)

### **Grootmeesterlijk matnet**

32.Kf2! dreigt Tf7, dus 32...Tf8 maar dan 33.Th7 en 1-0 want Th4 is ondekbaar.

### **Grootmeesterlijk matnet (2)**

47...Lf1! en 0-1, want

48.Pe3 Pf3+ 49.Kh1 Tg1# en anders 48...Pf3+ 49.Kh1 Lg2#